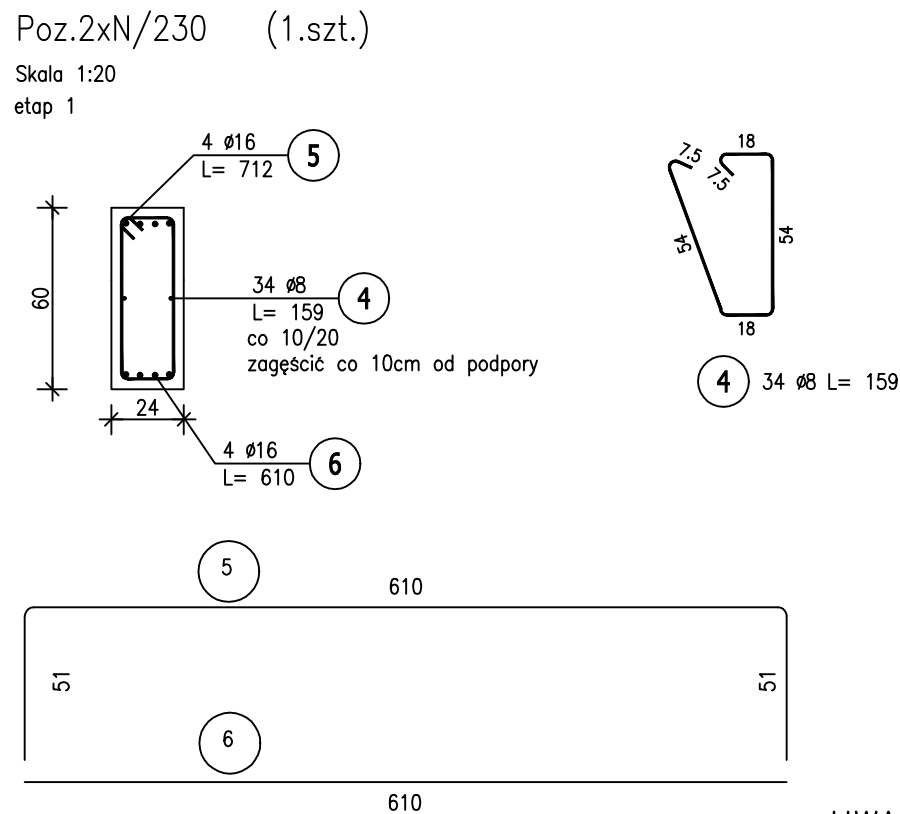


ZESTAWIENIE STALI ZBROJENIOWEJ



POZ.	NR PRĘTA	Ø [mm]	DŁUGOŚĆ [m]	ILOŚĆ			DŁ. ŁĄCZNA [m]				
				PRĘTÓW	x POZ.	RAZEM	RB 500W	A-IIIIN			
							Ø16	Ø6	Ø8	Ø10	Ø12
Poz. N/90 – – 1 szt.											
N/90	1	12	1,320	2	1	2					2,64
	2	10	1,320	2	1	2				2,64	
	3	8	1,570	6	1	6			9,42		
	6	6	0,320	3	1	3		0,96			
Poz. N/230 – – 1 szt.											
N/230	4	8	1,590	34	1	34			54,06		
	5	16	7,120	4	1	4	28,48				
	6	16	6,100	4	1	4	24,40				
DŁUGOŚĆ RAZEM [m]							52,88	0,96	63,48	2,64	2,64
MASA JEDNOSTKOWA [kg/m]							1,578	0,222	0,395	0,617	0,888
MASA [kg]							83,44	0,21	25,07	1,63	2,34
MASA CAŁKOWITA [kg]							112,71				

- Opis kształtu pręta: PN-EN ISO 3766 (gabarytowo)
- Opis długości haka: gabarytowy
- Długość pręta L: suma wymiarów gabarytowych



UWAGA !
1. Rozpatrywać łącznie z proj. arch. dotyczy rzędnych

BETON C25/30
STAL A-IIIN /B500SP/
klasa ekspozycji: XC3
KLASA KONSTRUKCJI: S4
OTULINA ZBROJ.-3cm

		WOJEWÓDZKIE PRZEDSIĘBIORSTWO USŁUG INWESTYCYJNYCH ul. Tadeusza Wyrykowskiego 3, 06-400 Ciechanów biuro@wpui.pl REGON: 130013128, NIP: 5660004573	
NAZWA ZAMIERZENIA BUDOWLANEGO: Budowa nowego budynku z przeznaczeniem na Centrum Zdrowia Psychicznego wraz z wyposażeniem oraz przebudowa Kliniki Psychiatrii, Stresu Bojowego i Psychotraumatologii WIM PIB			
INWESTOR:		WOJSKOWY INSTYTUT MEDYCZNY PAŃSTWOWY INSTYTUT BADAWCZY	
			
LOKALIZACJA ZAMIERZENIA BUDOWLANEGO: ul. Szaserów 128, 04-141 Warszawa, część dz.ew. nr 8/4 z obrębu 3-04-03			
PROJEKT TECHNICZNY		BRANŻA KONSTRUKCJA	
TEMAT RYSUNKU: NADPROŻA PIWNIC		DATA: 12.2025	
PROJEKTANT mgr inż. Zbigniew Wojciechowski nr upr. 2028/WOL w spec. konstr. - bud.		SKALA: 1 : 20	
PROJEKTANT SPRAWDZAJĄCY mgr inż. Magdalena Szczygłowska WAM/0238/P00013 spec. konstr.-bud.		NR RYS: K5.2	